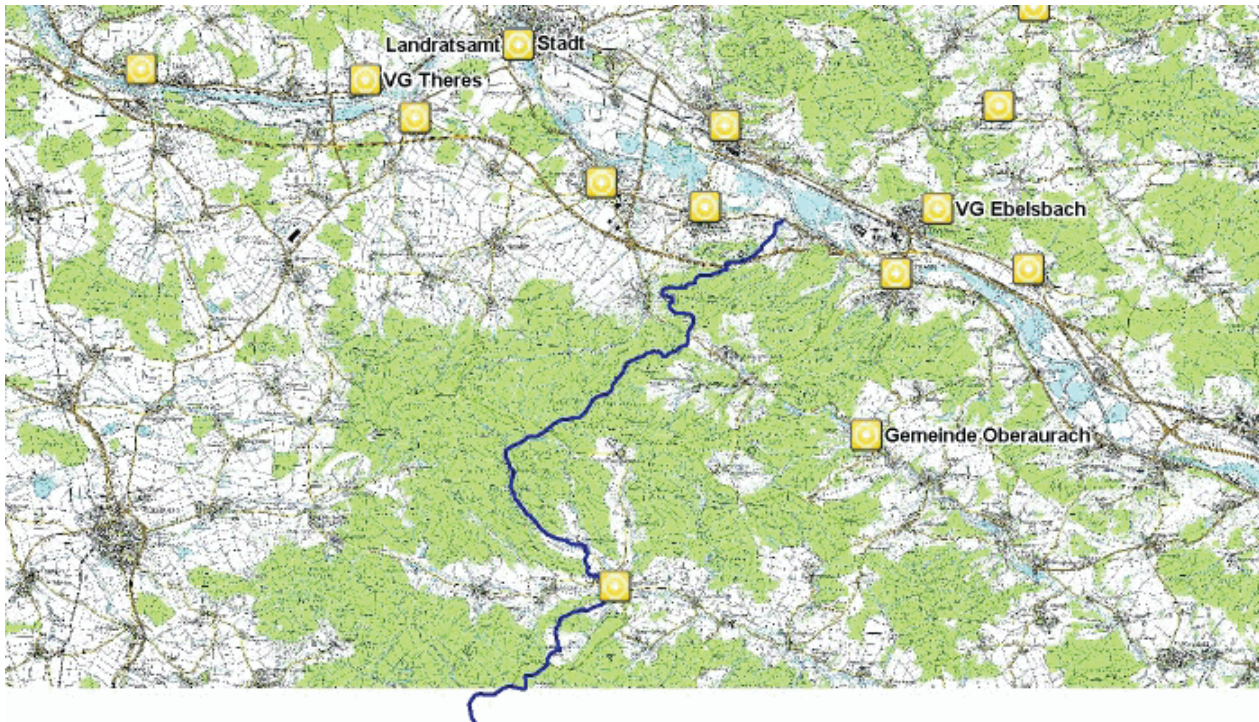




Höhensteigerwald Radweg (Teilstrecke Sand a. Main - Ebrach)



Kondition:	3	Länge:	27,00 km
Technik:	3	Höhenunterschied:	597,00 m
Erlebniswert:	5	Zeit:	2:30 Std

Start

Sand am Main

Anreise

Die Anreise ist mit dem PKW bzw. mit der Bahn über die Haltestelle Zeil a. Main möglich.



Parkmöglichkeit

Abseits der Strecke stehen Parkmöglichkeiten sowie in Sand am Main ein Campingplatz zur Verfügung

Beschreibung

Weinberge, Waldlandschaften, Wiesen und Felder säumen abwechselnd den Weg. Diese Steigerwald Nord-Süd-Verbindung überbrückt viele Ost-West-Täler und hat daher immer wieder tolle Ausblicke zu bieten.

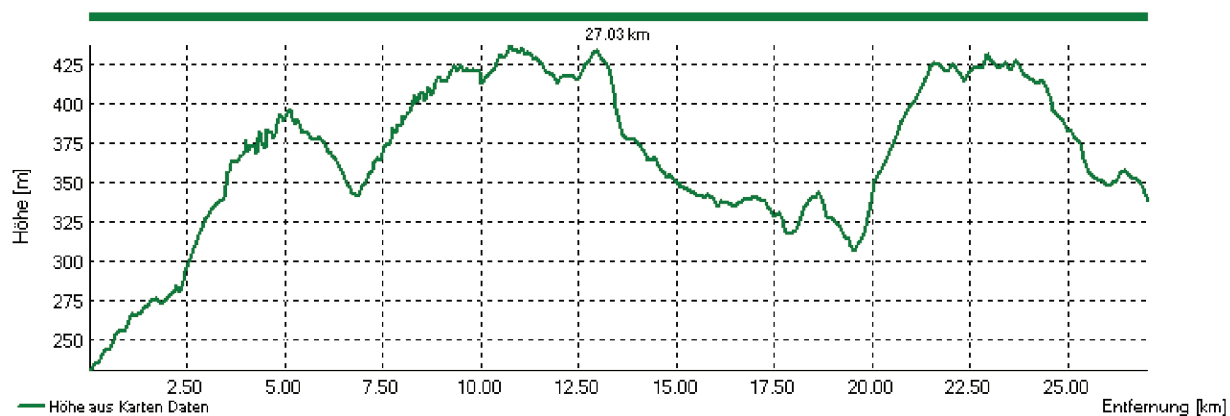
Einkehr unterwegs

Die Einkehr unterwegs ist in folgenden Orten möglich: Sand am Main, Zell am Ebersberg, Untersteinbach und Ebrach

Rückreise



Höhenprofil



Gesamtsteigung: 597 m

Gesamtgefälle: 490 m

Logo

