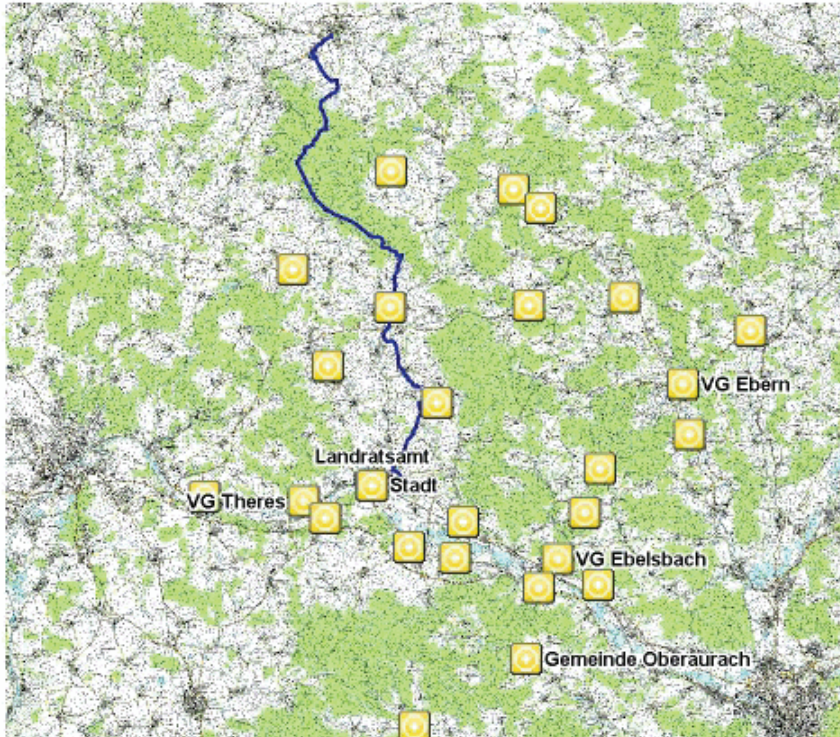




Meiningen - Haßfurt (Teilstrecke Haßfurt - Bad Königshofen)



Kondition:	4	Länge:	43,00 km
Technik:	5	Höhenunterschied:	621,00 m
Erlebniswert:	3	Zeit:	4:00 Std

Start

Startpunkt ist in der Kreisstadt Haßfurt

Anreise

Die Anreise ist mit dem eigenen PKW und der Bahn möglich.



Parkmöglichkeit

In Haßfurt stehen mehrere Parkplätze für PKW´s und für Wohnmobile zur Verfügung.

Beschreibung

Die Tour geht durch die sehenswerten Orte: Haßfurt, Königsberg i. Bay., Hofheim i. UFr., den Märchenpark Sambachshof und Bad Königshofen.

Einkehr unterwegs

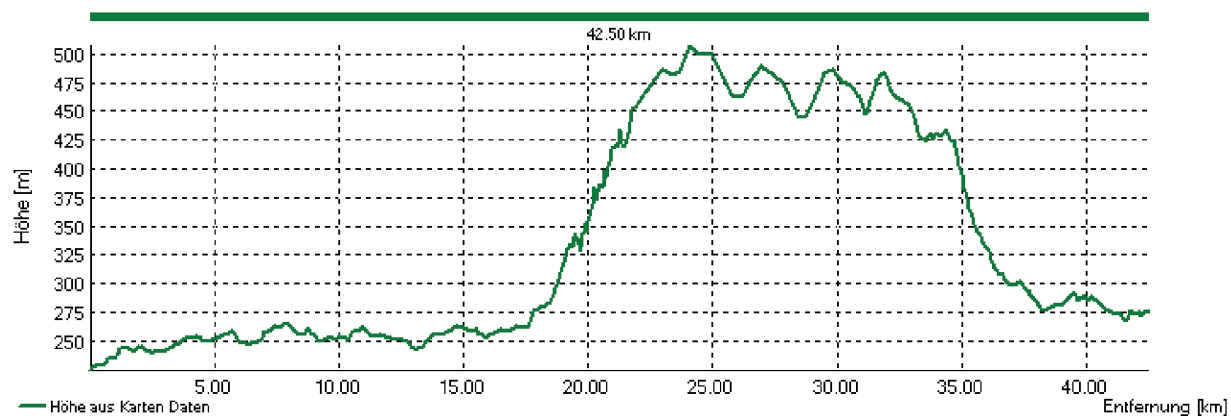
Die Einkehr unterwegs ist in folgenden Orten möglich: Haßfurt, Königsberg i. Bay., Hofheim i. UFr., Eichelsdorf, Sambachshof und Bad Königshofen.

Rückreise

Die Rückreise ist mit der Bahn möglich



Höhenprofil



Gesamtsteigung: 621 m

Gesamtgefälle: 569 m

Logo

