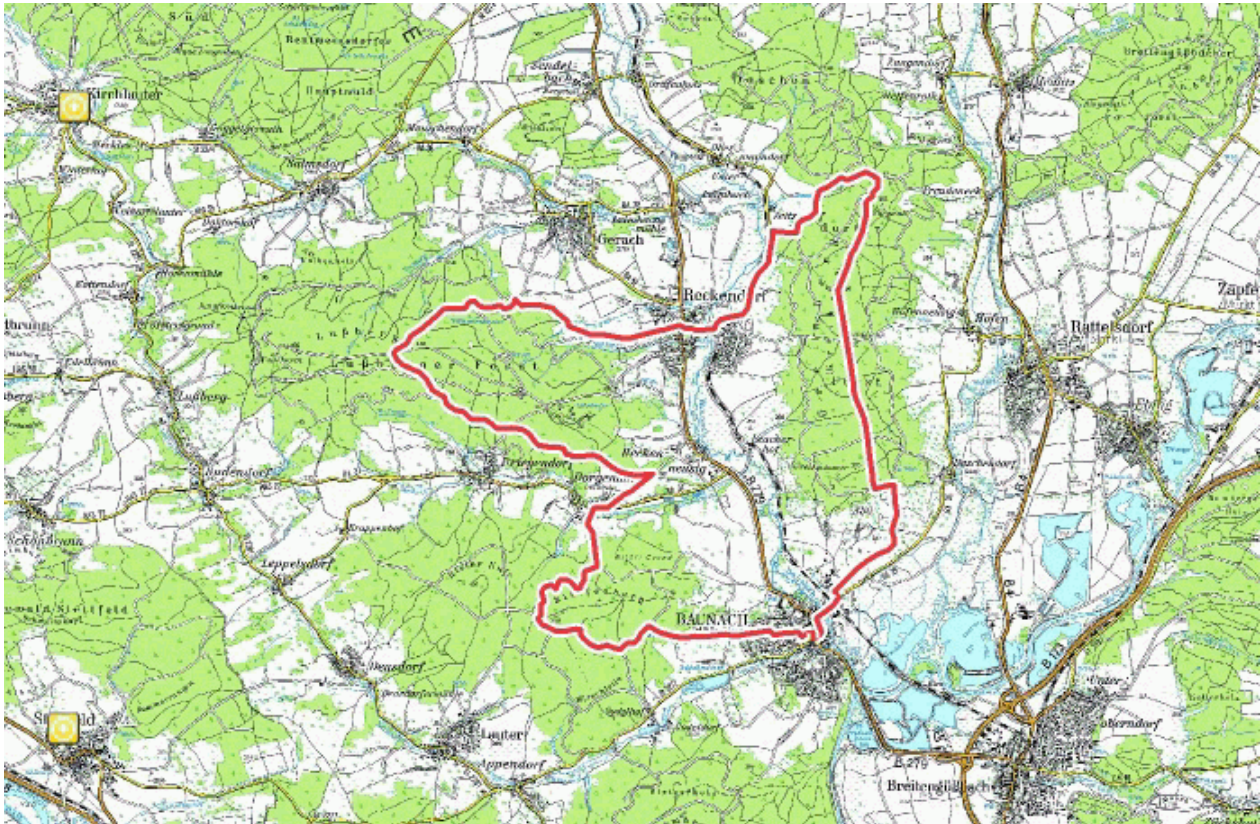




Rund um Baunach



Kondition:	3	Länge:	24,00 km
Technik:	2	Höhenunterschied:	44,00 m
Erlebniswert:	3	Zeit:	1:45 Std

Start

Als Startpunkt wird hier Baunach vorgeschlagen. Selbstverständlich kann man überall auf dem Rundweg beginnen.

Anreise

Die Anreise ist mit dem eigenen PKW und der Bahn möglich.



Parkmöglichkeit

In Baunach sind mehrere große Parkmöglichkeiten vorhanden.

Beschreibung

Die besonderen Sehenswürdigkeiten dieser Tour sind in Baunach die hölzernen Männer und in Reckendorf die Pfarrkirche, Israelitischen Friedhof und die Synagoge.

Baunach nennt sich selbst die Fränkische Drei-Flüsse-Stadt, weil es an Baunach, Lauter und Main liegt. Diese drei Flüsse liegen auch dem Wappen zugrunde, in dem ein goldener Hecht über drei Flüssen liegt. Die Stadt feierte 2002 ihr 1.200-jähriges Jubiläum.

Einkehr unterwegs

Die Einkehr unterwegs ist in Baunach und Reckendorf möglich.

Rückreise

Der Radweg "Rund um Baunach" ist ein Rundweg, so dass er am Ausgangspunkt auch endet.